



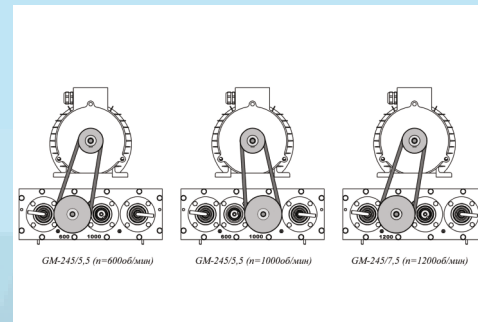
ПРЕИМУЩЕСТВА НАШИХ МОЗАИЧНО-ШЛИФОВАЛЬНЫХ МАШИН



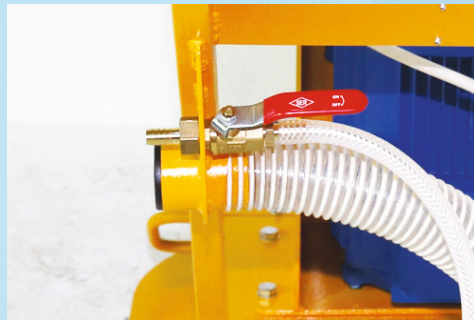
Отсутствие вибрации режущего инструмента благодаря хорошей балансировке траверсы и франкфуртов. Предусмотрена защита режущего инструмента от ударных нагрузок. Для защиты используется упругий элемент, входящий в состав траверсы.



Использование дополнительного груза. Для высокой производительности необходимо создать сильное давление алмазного инструмента на обрабатываемую поверхность. Для этой цели машины комплектуются дополнительными съёмными грузами.



Многоскоростной режим вращения траверсы. На мозаично-шлифовальных машинах GM-245 (5.5) имеется возможность изменения частоты вращения с 600 об./мин на 1000 об./мин, и наоборот за счёт перестановки шкива с одного вала на другой.



Возможность подключения пылесоса, для которого установлен переходник диаметром 50 мм. Предусмотрена возможность подачи воды в зону обработки через полый вал.



Оснащение электрических цепей машин защитой по тепловой нагрузке, току утечки и от короткого замыкания. Уровень защиты IP54 — традиционный класс для водозащищённого исполнения.



Быстрая и удобная замена режущего инструмента - франкфуртов. В отличие от машин других производителей наш инструмент крепится на траверсу путём вставки в специальные пазы без использования дополнительных крепежных элементов.



Отсутствие «мёртвых зон» при обработке. Минимальная необработанная зона составляет всего 1,5 см вдоль вертикального препятствия (стены, бордюра и т.д.)



Возможность установки абразивных полировальных инструментов. На наших машинах предусмотрена возможность проведения различных технологических операций от грубой, черновой шлифовки поверхности до установки абразивных полировальных инструментов.



Регулировка подъёма колёс. Полировальный абразивный инструмент отличается значительной высотой полировальных элементов. Для сохранения работоспособности траверсы в горизонтальном положении предусмотрена юстировка колёс по высоте (износу) инструмента при помощи специального винта.

Предлагаем усиленную план-шайбу для мозаично-шлифовальных машин СПЛИТСТОУН. Толщина план-шайбы составляет 14 мм. Рекомендуется для больших объёмов работ при использовании франкфуртов типа «Клык».



Российские профессиональные МОЗАИЧНО-ШЛИФОВАЛЬНЫЕ МАШИНЫ

ДЛЯ ВЫРАВНИВАНИЯ, ШЛИФОВАНИЯ И ПОЛИРОВАНИЯ ПОЛОВ, ПРИРОДНОГО И ИСКУССТВЕННОГО КАМНЯ И БЕТОННЫХ ПОКРЫТИЙ.

Модели нового образца!



МОЗАИЧНО-ШЛИФОВАЛЬНЫЕ МАШИНЫ серии GM

Шлифовальные машины СПЛИТСТОУН® являются лучшими среди зарубежных и отечественных аналогов. Производительность машин в 3 раза выше аналогов за счёт высокой стойкости инструмента, отсутствия вибраций и ударных нагрузок на инструмент.

Шлифовальные машины серии GM предназначены для выравнивания, шлифования и полирования конструкционных и отделочных материалов покрытий полов.

Двухтраверсная модель GM-245 используется при обработке больших поверхностей, не оставляет необработанных «мёртвых» зон, позволяет добиться высоких показателей плоскостности.

Двухскоростной режим вращения траверс в разные стороны, возможность подключения пылесоса и подачи воды в зону обработки через полые валы, быстросменное крепление инструмента позволяют достигнуть максимальной эффективности и качества в минимальные сроки.

Теперь наши мозаичные машины оснащаются складной рукоятью, что позволяет существенно уменьшить габаритные размеры при транспортировке и перевозке. При этом значительно улучшились управляемость и эргономичность машины, что обеспечивает увеличение выработки оператора в 1,5 раза в течение рабочей смены.



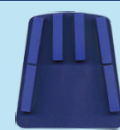
	GM-122 G	GM-122 (2,2)	GM-122 (4,0)	GM-245 (5,5) GM-245 (7,5)
Ширина зоны обработки за проход, мм	300	300	300	600
Количество траверс машины	1	1	1	2
Частота вращения планшайбы, об/мин.	1200	500	1000	600/1000 1200
Двигатель	Honda GXV 340 бензиновый	Электрический		
Мощность двигателя, кВт (л.с.)	6,6 (8,9)	2,2 (3,0)	4,0 (5,3)	5,5 (7,3) 7,5 (10,0)
Род тока/ напряжение/ частота	-	Однофазный, 220 В, 50 Гц	Трёхфазный, 380 В, 50 Гц	
Масса эксплуатационная, кг	110 124	96 126	96 126	152 148 182 178
Габариты (Д x Ш x В), мм	1060 x 580 x 1080	965 x 580 x 1050		1410 x 650 x 1140
* Производительность, м ² /час	12	4	8	16 18

* При шлифовании бетона М300 при среднем съёме 1 мм.

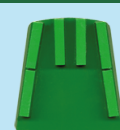
АЛМАЗНЫЕ ФРАНKFУРТЫ для МАШИНОЙ ОБРАБОТКИ

ШЛИФОВАЛЬНЫЕ ФРАНKFУРТЫ для МОЗАИЧНЫХ МАШИН СПЛИТСТОУН

БЕТОН



ГРАНИТ



Для грубого шлифования абразивных бетонов марки М350-400 средней твёрдости: Класс Premium. Высокий ресурс ~1000-1500 дм³ бетона, высокая производительность ~50 дм³/час (для комплекта из 6 шт.). Номера обработки: 000 (1600/1250), 00 (800/630), 0 (500/400), 1 (315/250).

Для шлифования неабразивных бетонов средней твёрдости (от М350 до М800): Класс Standard. Низкая цена - ресурс ~1000 дм³ бетона, высокая производительность.

Для шлифования любых бетонов при небольших объёмах работ:

Класс Econom. Средний ресурс 300 дм³ бетона, средняя производительность ~20 дм³/час. Длина сегмента 40 мм, ширина 8 ÷ 10 мм, высота 10 ÷ 12 мм. Кол-во сегментов - 6 или 3.

Для шлифования упрочнённых твёрдых бетонов М600-М800, природного и искусственного камня: Класс Premium. Высокий ресурс до 200-250 дм³ бетона, высокая производительность ~20 дм³/час. Номера обработки: 0 (500/400) #30; 1 (315/250) #50; 2 (160/125) #100; 3 (80/63) #200. Длина сегмента - 40 мм, ширина - 8 мм, высота - 12 мм. Кол-во сегментов - 6.

Для снятия мягких слоёв напольных покрытий, а также эпоксидных смол, клея, краски и других загрязнений, образующихся при обработке бетонных и каменных полов.

Класс Premium. «Ёжики». В настоящее время выпускаются франкфурты PCD с 3 и 5 сегментами. TS 40x12x10x5 PCD SCRAP 3-7 мм, TS 40x12x10x3 PCD SCRAP 3-7 мм.

ПОЛИРОВАЛЬНЫЕ ФРАНKFУРТЫ для МОЗАИЧНЫХ МАШИН СПЛИТСТОУН

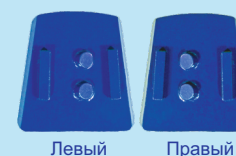
Предназначены для чистовой, зеркальной полировки бетона и гранита.

Различные типы франкфуртов на различной основе - металл, пластик, липучка (велкро).

Номера обработки: 1 #300 (63/50); 2 #600 (20/14); 3 #3000 (7/5).

Класс Premium. Высокие ресурс ~2000 кв.м и производительность ~100 кв.м/час.

БЕТОН ГРАНИТ



Новинка!

ОБДИРОЧНЫЕ ФРАНKFУРТЫ для МОЗАИЧНЫХ МАШИН СПЛИТСТОУН

Применяются для удаления свежего бетона, асфальта, полимерных покрытий. Правые и левые франкфурты класса Professional.

TS L/R D13x2PCD КЛЫКИ2

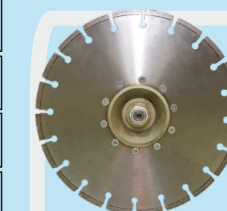


GM-2411 Hippo	GM-4811 Crab	CGM-124
600	1200	-
4	4	-
1000/600	1000/600	-
Электрический	Электрический	Электрический
11,0 (14,7)	11,0 (14,7)	4,0 (5,3)
Трёхфазный, 380 В, 50 Гц	Трёхфазный, 380 В, 50 Гц	Трёхфазный, 380 В, 50 Гц
236 266	238 296	130
1470 x 710 x 1025	1410 x 1250 x 1140	1085 x 580 x 1055
*	*	*

НОВИНКА! Шлифовально-подрезная машина СПЛИТСТОУН CGM-124

- новая разработка нашей компании. Эти машины предназначены для удаления излишков бетона при заливке и ремонте бетонных полов и позволяют получить отшлифованный участок пола путём подрезания лишнего материала вместо его зашлифования, что ускоряет работу в 5-30 раз.

Эта машина отлично справляется со снятием бетона и бетонных наплывов толщиной до 30 мм, при этом оставляя гладкую и ровную поверхность.



В качестве рабочего инструмента на машине применяется сегментный отрезной алмазный круг СПЛИТСТОУН.

Круг диаметром 300 мм, располагается параллельно обрабатываемой поверхности.

Опция: Для фиксации уровня подрезания материала в горизонтальной плоскости в передней части машины может устанавливаться специальный ограничитель – «пятое колесо».