

# Винтовые компрессоры

- Гарантия 24 месяца
- Прямой привод
- Низкий уровень шума
- 18 сервисных центров по РФ

# IRON MAC



professional series



GERMAN

DESIGNED

QUALITY

## Винтовые компрессоры

- Гарантия 24 месяца
- Прямой привод
- Низкий уровень шума
- 18 сервисных центров по РФ



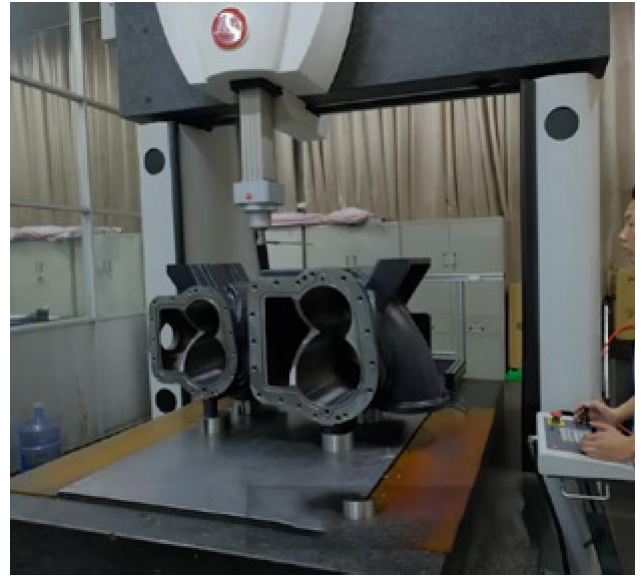
Концерн **IRONMAC** является крупнейшим производителем промышленного оборудования. Основные направления деятельности – производство металлообрабатывающего, компрессорного и другого оборудования.

Залогом успеха оборудования **IRONMAC** является постоянное совершенствование технологий и повышение качества. Данный подход позволил полностью автоматизировать технологию производства: изготовление винтовых пар, фрезерование корпусов винтовых блоков и сопрягающихся поверхностей, сварка на сварочных роботах, лазерная резка деталей корпусов. Все операции выполняются автоматически на обрабатывающих центрах с ЧПУ от ведущих мировых производителей: **MAZAK, ABB ROBOTICS, YAWEI, MCM, LEITZ**, поэтому влияние человеческого фактора сведено к нулю.

Покраска оборудования ведется в автоматических итальянских камерах **CORAL** проходного типа. Внедрение полного цикла позволяет немецким инженерам контролировать качество на каждом этапе производства и не зависеть от подрядчиков.

Совокупность таких факторов как автоматизация производства, сквозной контроль качества и колоссальный объем выпускаемой продукции позволяет концерну **IRONMAC** по праву занимать лидирующие мировые позиции в области производства оборудования по доступным ценам.





# Винтовые компрессоры

- Гарантия 24 месяца
- Прямой привод
- Низкий уровень шума
- 18 сервисных центров по РФ

## КОНСТРУКТИВНЫЕ ОСОБЕННОСТИ



### Винтовой пара

Собственное производство винтовой пары на высокоточных итальянских станках «МСМ». Приемка качества на немецких контрольно – измерительных машинах Leitz (Германия).



### Система управления

Компрессоры комплектуются простым и понятным контроллером. Позволяет автоматически отключать электродвигатель при отсутствии необходимости в его работе, а также задавать требуемые параметры непосредственно с панели управления. Показывает основные текущие параметры работы компрессора. Вовремя оповещает о предстоящем техническом обслуживании.



### Трехступенчатая система сепарации

в вертикально расположенном маслобаке снижает остаточное содержание масла в сжатом воздухе до 3 мг / м<sup>3</sup>. Смотровое окно уровня масла и удобный кран слива масла из маслобака (не требуется специальных приспособлений) обеспечивает удобство при регламентном техническом обслуживании.



### Прямой привод

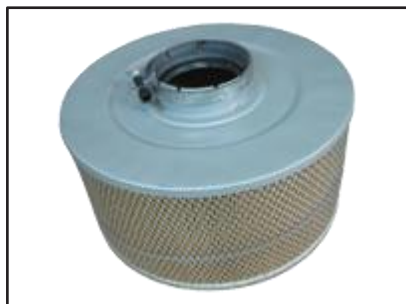
компрессора надежная конструкция без потерь производительности с длительным сроком эксплуатации. Нет потерь КПД со временем, не требуется замена и обслуживание. Специально разработанная компактная конструкция винтовой пары облегчает доступ к фильтрам в ходе ТО.



### Автономная система воздушного охлаждения

оснащена независимым электроприводом и запускается в работу в зависимости от температуры. В этом случае отпадает необходимость использования большого масляного контура и дополнительных трубок к нему, за счет чего сокращается объем масла, используемого в компрессоре.

## РАСХОДНЫЕ ЧАСТИ



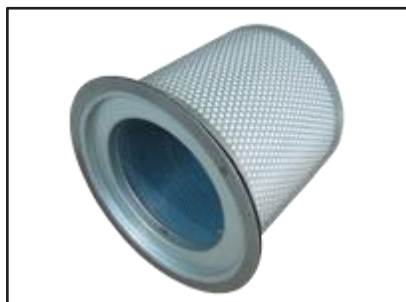
### Воздушный фильтр

Представляет собой фильтровальную бумагу, для улавливания крупных частиц пыли. Меняется через 500 моточасов далее смена происходит через каждые 3000 моточасов.



### Масляный фильтр

Производится из металла, а внутри располагается специальная фильтрующая бумага. Заменяют через 500 моточасов, а далее каждые 3000 моточасов.



### Маслосепараторы

В сепараторе происходит процесс отделения масла от воздуха, его своевременная замена гарантирует не попадания в пневмосеть масла. Заменяется каждые 3000 моточасов.



### Масло

Рекомендуется Shell Corena AS 46/ Corena S4 R 46. Заменяется при каждом ТО.

**IC 10 AM****Винтовой маслозаполненный компрессор****GERMAN****DESIGNED****QUALITY**

**IC 10 AM** винтовой компрессор предприятий с расходом воздуха до 1000 л/мин при давлении 8- 10 бар.

Низкий уровень шума, позволяет устанавливать компрессор в непосредственной близости к рабочим местам.

	IC 10/8 AM	IC 10/10 AM
Минимальное рабочее давление, бар	4,5	4,5
Максимальное рабочее давление, бар	8	10
Минимальная температура окружающей среды, °С	5	5
Максимальная температура окружающей среды, °С	46	46
Производительность при номинальном давлении, м³/мин	1,00	0,90
Мощность электродвигателя, кВт	7,5	7,5
Параметры электросети, В /Ф/Гц	380/3/50	380/3/50
Количество масла в системе, л	4	4
Остаточное содержание масла в воздухе, не более, мг / м³	3	3
Уровень шума, дБ (А)	63	63
Подключение, дюйм	G 3/4"	G 3/4"
Габариты, мм	780 × 560 × 915	780 × 560 × 915
Масса, кг	150	150

**IC 15 AM****Винтовой маслозаполненный компрессор****GERMAN****DESIGNED****QUALITY**

**IC 15 AM** оптимальный винтовой компрессор профессиональной серии для малых и средних предприятий, с расходом воздуха до 1700 л/мин и давлением 8- 10 бар.

Надежность компрессоров достигается применением высококачественных конструкционных материалов, внедрением передовых технологий, тщательным контролем на всех этапах проектирования и изготовления.

	IC 15/8 AM	IC 15/10 AM
Минимальное рабочее давление, бар	4,5	4,5
Максимальное рабочее давление, бар	8	10
Минимальная температура окружающей среды, °С	5	5
Максимальная температура окружающей среды, °С	46	46
Производительность при номинальном давлении, м³/мин	1,70	1,55
Мощность электродвигателя, кВт	11	11
Параметры электросети, В /Ф/Гц	380/3/50	380/3/50
Количество масла в системе, л	10	10
Остаточное содержание масла в воздухе, не более, мг/м³	3	3
Уровень шума, дБ (А)	63	63
Подключение, дюйм	G 3/4"	G 3/4"
Габариты, мм	1000 × 640 × 1015	1000 × 640 × 1015
Масса, кг	225	225



GERMAN

DESIGNED

QUALITY

**IC 20 AM** промышленный винтовой компрессор профессиональной серии, для предприятий с потреблением воздуха до **2370 л/мин** и максимальным рабочим давлением до **10 бар**.

Высокая надежность прямого привода в совокупности с высокоэффективным винтовым блоком гарантируют продолжительный срок службы даже при предельных рабочих нагрузках.

	IC 20/8 AM	IC 20/10 AM
Минимальное рабочее давление, бар	4,5	4,5
Максимальное рабочее давление, бар	8	10
Минимальная температура окружающей среды, °C	5	5
Максимальная температура окружающей среды, °C	46	46
Производительность при номинальном давлении, м³/мин	2,37	2,15
Мощность электродвигателя, кВт	15	15
Параметры электросети, В / Ф / Гц	380/3/50	380/3/50
Количество масла в системе, л	10	10
Остаточное содержание масла в воздухе, не более, мг / м³	3	3
Уровень шума, дБ (А)	63	63
Подключение, дюйм	G 3/4"	G 3/4"
Габариты, мм	1000 × 700 × 1015	1000 × 700 × 1015
Масса, кг	250	250



**IC 30 AM****Винтовой маслозаполненный компрессор****GERMAN****DESIGNED****QUALITY**

**IC 30 AM** винтовой компрессор профессиональной серии для крупных предприятия с потребностью воздуха до **3560л/мин** при давлении **8-10 бар**, идеально подходит для деревообрабатывающих производств, производства мебели, металлообработки, пищевой и химической промышленности, нефтегазовой отрасли, фармацевтики и т.д.

	<b>IC 30/8 AM</b>	<b>IC 30/10 AM</b>
Минимальное рабочее давление, бар	4,5	4,5
Максимальное рабочее давление, бар	8	10
Минимальная температура окружающей среды, °С	5	5
Максимальная температура окружающей среды, °С	46	46
Производительность при номинальном давлении, м³/мин	3,56	3,24
Мощность электродвигателя, кВт	22	22
Параметры электросети, В /Ф/Гц	380/3/50	380/3/50
Количество масла в системе, л	16	16
Остаточное содержание масла в воздухе, не более, мг/м³	3	3
Уровень шума, дБ (А)	63	63
Подключение, дюйм	G 1 1/4"	G 1 1/4"
Габариты, мм	1220 × 870 × 1290	1000 × 870 × 1290
Масса, кг	410	410

**IC 50 AM****Винтовой маслозаполненный компрессор****GERMAN****DESIGNED****QUALITY**

**IC 50 AM** промышленный винтовой компрессор для предприятий с расходом воздуха до **6180 л/мин** при давлении **8-10 бар**. Двойная система очистки масла, прямой привод и европейские комплектующие обеспечивают надежность, оптимальное энергопотребление и низкий уровень шума.

Особая и продуманная конструкции винтовой пары и корпусных стенок компрессора с прямым приводом от электрического двигателя позволяет достичь показатель **КПД компрессора до 99%**.

	<b>IC 50/8 AM</b>	<b>IC 50/10 AM</b>
Минимальное рабочее давление, бар	4,5	4,5
Максимальное рабочее давление, бар	8	10
Минимальная температура окружающей среды, °С	5	5
Максимальная температура окружающей среды, °С	46	46
Производительность при номинальном давлении, м³/мин	6,18	5,62
Мощность электродвигателя, кВт	37	37
Параметры электросети, В / Ф / Гц	380/3/50	380/3/50
Количество масла в системе, л	16	16
Остаточное содержание масла в воздухе, не более, мг / м³	3	3
Уровень шума, дБ (А)	65	65
Подключение, дюйм	G 1 1/2"	G 1 1/2"
Габариты, мм	1270 × 1020 × 1500	1270 × 1020 × 1500
Масса, кг	450	450



**GERMAN**  
**DESIGNED**  
**QUALITY**

Осушение сжатого воздуха осуществляется путем понижения его температуры до точки росы.

Влага, содержащаяся в воздухе, выпадает в виде конденсата и выводится из системы, через клапан.

Охлаждение воздуха осуществляется в радиаторе воздух/ фреон, при этом фреоновый контур является замкнутым.

	I-10	I-15	I-20	I-30	I-50	
Пропускная способность, м³/мин	1,5	2,0	2,4	3,6	6,5	
Режим работы	Максимальная температура сжатого воздуха на входе – 65 °С; Максимальное рабочее давление сжатого воздуха – 16 бар; Режим работы: +5°С – +46°С					
Точка росы под давлением	2-10°С					
Хладагент	R134a	R134a	R134a	R410a	R410a	
Мощность, кВт	0,37	0,52	0,52	0,735	1,262	
Параметры электросети	AC 1ϕ 220V 50/60HZ					
Подключение	RC3/4"	RC3/4"	RC3/4"	RC1"	RC1-1/2"	
Размеры	Длина, мм	480	520	520	580	700
	Ширина, мм	380	410	410	460	540
	Высота, мм	665	725	725	785	910
Масса, кг	36	45	45	56	63	

## Винтовые компрессоры

- Гарантия 24 месяца
- Прямой привод
- Низкий уровень шума
- 18 сервисных центров по РФ

# IRON MAC

